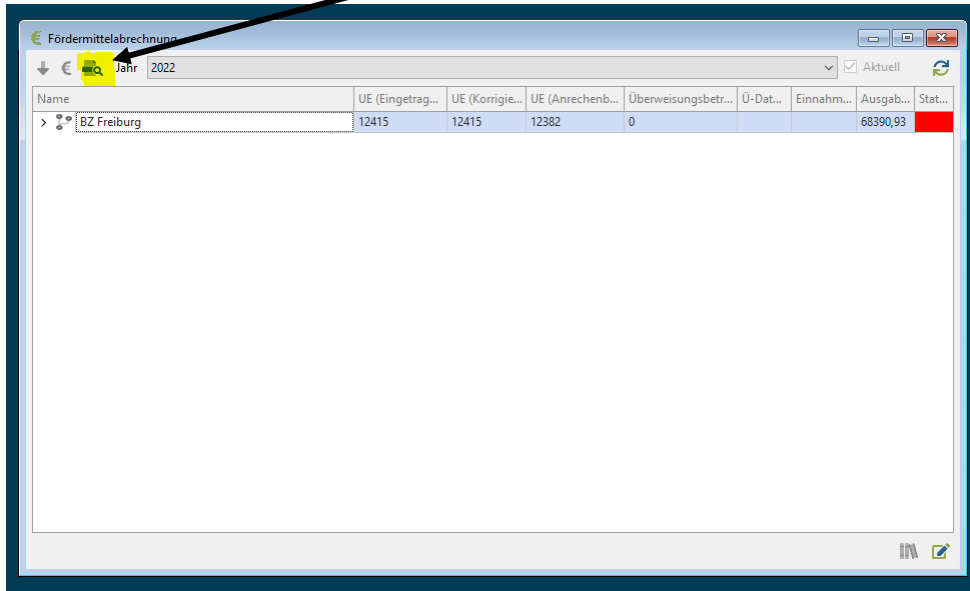


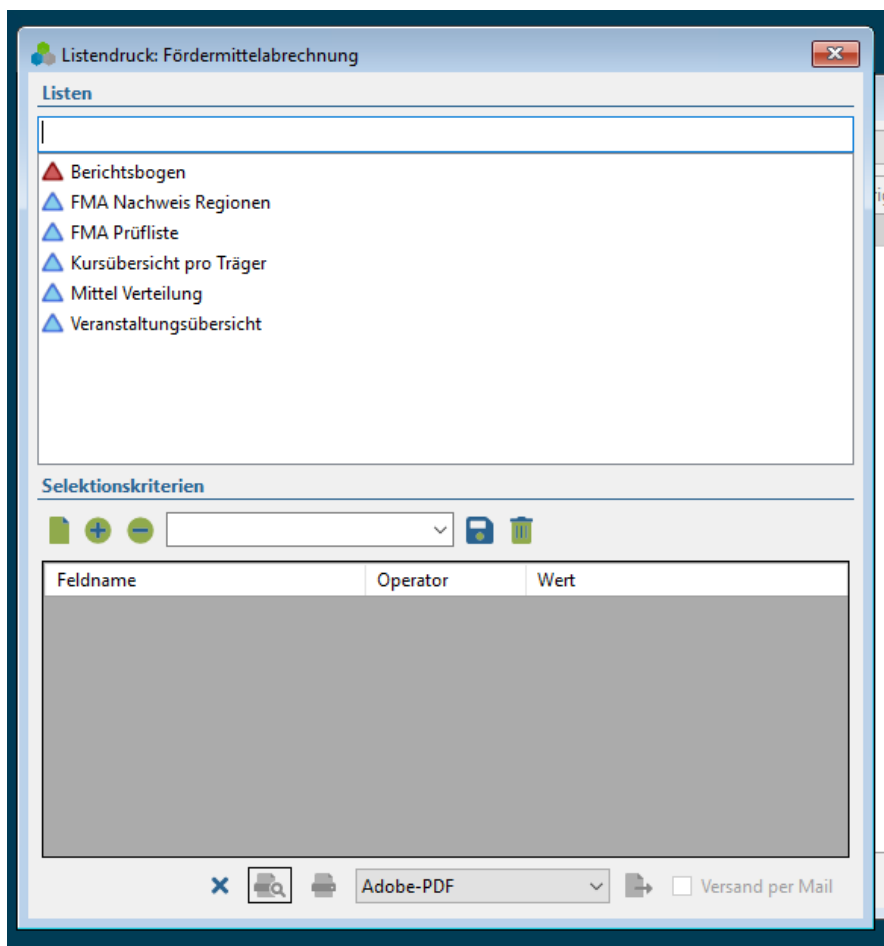
## FMA Prüfliste erstellen

Sie befinden sich auf der Übersichtsseite Ihrer FMA in ITEM

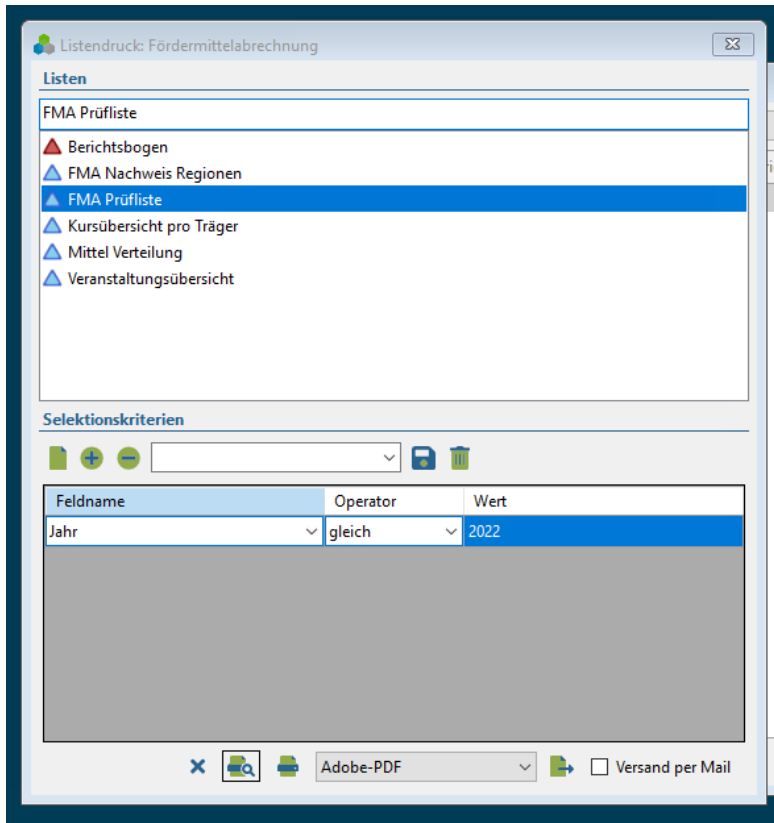
Bitte klicken Sie auf dieses Symbol



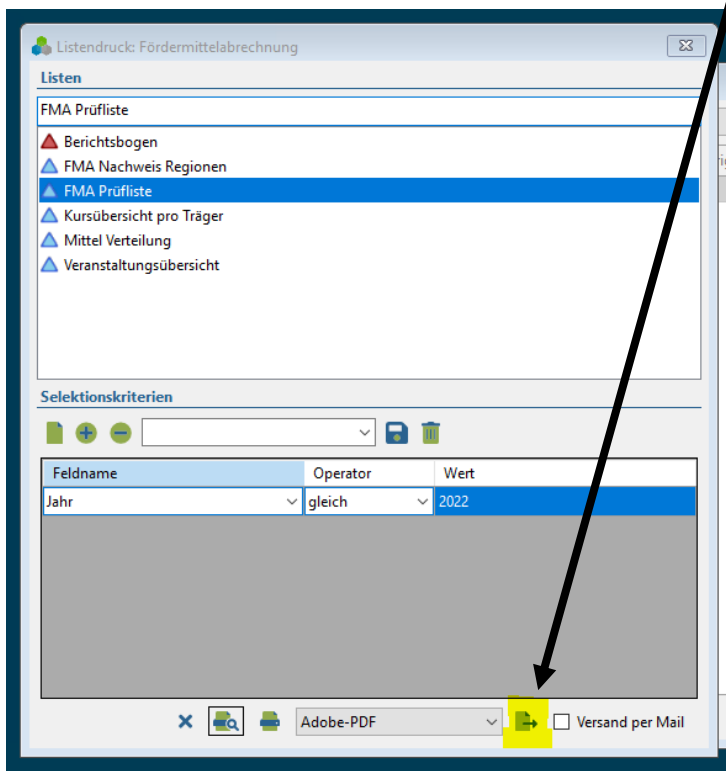
Es öffnet sich folgendes Fenster:



Bitte klicken Sie einmal auf die FMA Prüfliste, so dass diese blau hinterlegt ist:



Zum Schluss klicken Sie bitte auf folgendes Symbol



Ihre Prüfliste wird nun als PDF erstellt.

Alles was rot hinterlegt ist, muss korrigiert werden.